

INŠTALATER STROJNIH INŠTALACIJ

(srednje poklicno izobraževanje)



SREDNJA POKLICNA IN STROKOVNA ŠOLA ZREČE

Dravinjska cesta 1

3214 Zreče

www.sc-konjice-zrece.si

03 757 18 50



PREDMETNIK PROGRAMA INŠTALATER STROJNIH INŠTALACIJ

| Oznaka | PROGRAMSKE ENOTE | Obvezno/ izbirno | 1. letnik | 2. letnik | 3. letnik |
|--|--|---------------------|-----------|-----------|-----------|
| A – Splošnoizobraževalni predmeti | | | | | |
| | Slovenščina, matematika, angleščina, umetnost, družboslovje, naravoslovje, športna vzgoja | | | | |
| B – Strokovni moduli | | | | | |
| Število ur na leto | | | | | |
| M1 | Tehniško komuniciranje v poklicu | Obvezno | 99 | | |
| M2 | Materiali in obdelave v poklicu | Obvezno | 66 | | |
| M3 | Elementi konstrukcij | Obvezno | 66 | | |
| M4 | Organizacija in poslovanje | Obvezno | 33 | 33 | |
| M5 | Strojne inštalacije | Obvezno | | 130 | 66 |
| M6 | Osnove energijskih procesov | Obvezno | | 132 | |
| M7 | Plamensko varjenje, lotanje in lepljenje | Obvezno | 96 | 51 | |
| M10 | Vodovod in kanalizacija | Izbirno | | 97 | 49 |
| M11 | Plinske inštalacije | Izbirno | | 97 | 49 |
| C – Praktično izobraževanje v šoli | | | | | |
| | Praktični pouk | | 655 | | |
| Č – Praktično izobraževanje pri delodajalcu | | | | | |
| | Praktično usposabljanje z delom | | 912 | | |
| D – Interesne dejavnosti | | | | | |
| | Interesne dejavnosti | | 160 | | |
| | Aktivno državljanstvo | Obvezno | 30 | | |
| E – Odprti del kurikula | | | | | |
| | 591 | | | | |
| | Dokumentacija v poklicu, računstvo v poklicu, plemenitenje proizvodov, klimatizacija in ogrevanje, izmenjevalci toplote, strokovna terminologija v tujem jeziku, projektno delo – inštalaterstvo | | | | |

Dijak zaključi izobraževanje z zaključnim izpitom, ki ga sestavljajo:

1. pisni in ustni izpit iz slovenščine,
2. izdelek oziroma storitev z zagovorom.

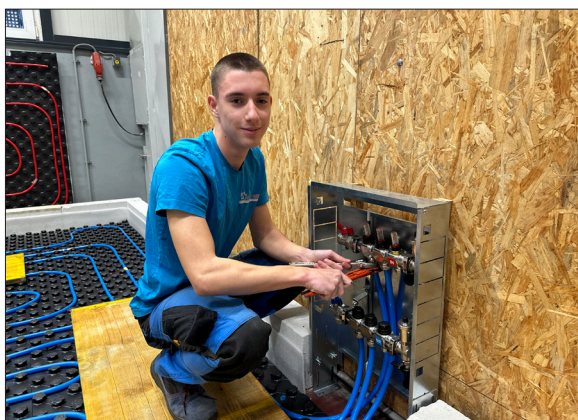


Inštalater strojnih inštalacij

Delo inštalaterja je razgibano, saj preživi veliko časa na terenu med ljudmi. Poklic je zelo iskan na trgu dela.

Zakaj je inštalater strojnih inštalacij perspektiven poklic?

- ▶ Inštalater strojnih inštalacij montira, vgrajuje in vzdržuje hladilne, vodovodne, ogrevalne, prezračevalne, klimatske in plinske napeljave.
- ▶ Inštalater je na terenu v stiku z ljudmi in je zelo cenjen kot strokovnjak, ki svetuje, pomaga in po potrebi odpravlja napake pri omenjenih strojnih napeljavah.
- ▶ Številni evropski projekti podpirajo izrabo in izkoriščanje alternativnih virov energije, za kar je potrebno znanje inštalaterskih del.
- ▶ Inštalater je poklic, ki pridobiva pomen, saj se ukvarja z izdelavo in montažo strojnih inštalacij, ki so nujne za varno počutje v zgradbi.
- ▶ Med izobraževanjem inštalater spoznava in uporablja XR tehnologijo.
- ▶ Poklic omogoča samostojno kariero z ustanovitvijo lastnega podjetja.



Besede dijakov:



Šola je blizu mojega doma.
Rad imam prakso v šolski delavnici,
ki je zelo dobro organizirana.

Mišel Godec



V šoli se dobro počutim, saj
imam tu veliko prijateljev.

Etjan Rečnik

